

STUDIUM UWARUNKOWAŃ I KIERUNKÓW ZAGOSPODAROWANIA PRZESTRZENNEGO GMINY ŻŁOTÓW

RYS. NR 2. SCHEMAT DRÓG

SKALA 1: 50 000

Załącznik nr 4
do uchwały Nr
Rady Gminy Żłotów
z dnia

LEGENDA

OZNACZENIA OGÓLNE

- granice gminy Żłotów
- granice województwa
- granice gmin sąsiednich
- granice powiatów
- granice obrobów
- nazwy wsi soleckich
- inne nazwy wsi
- inne nazwy własne

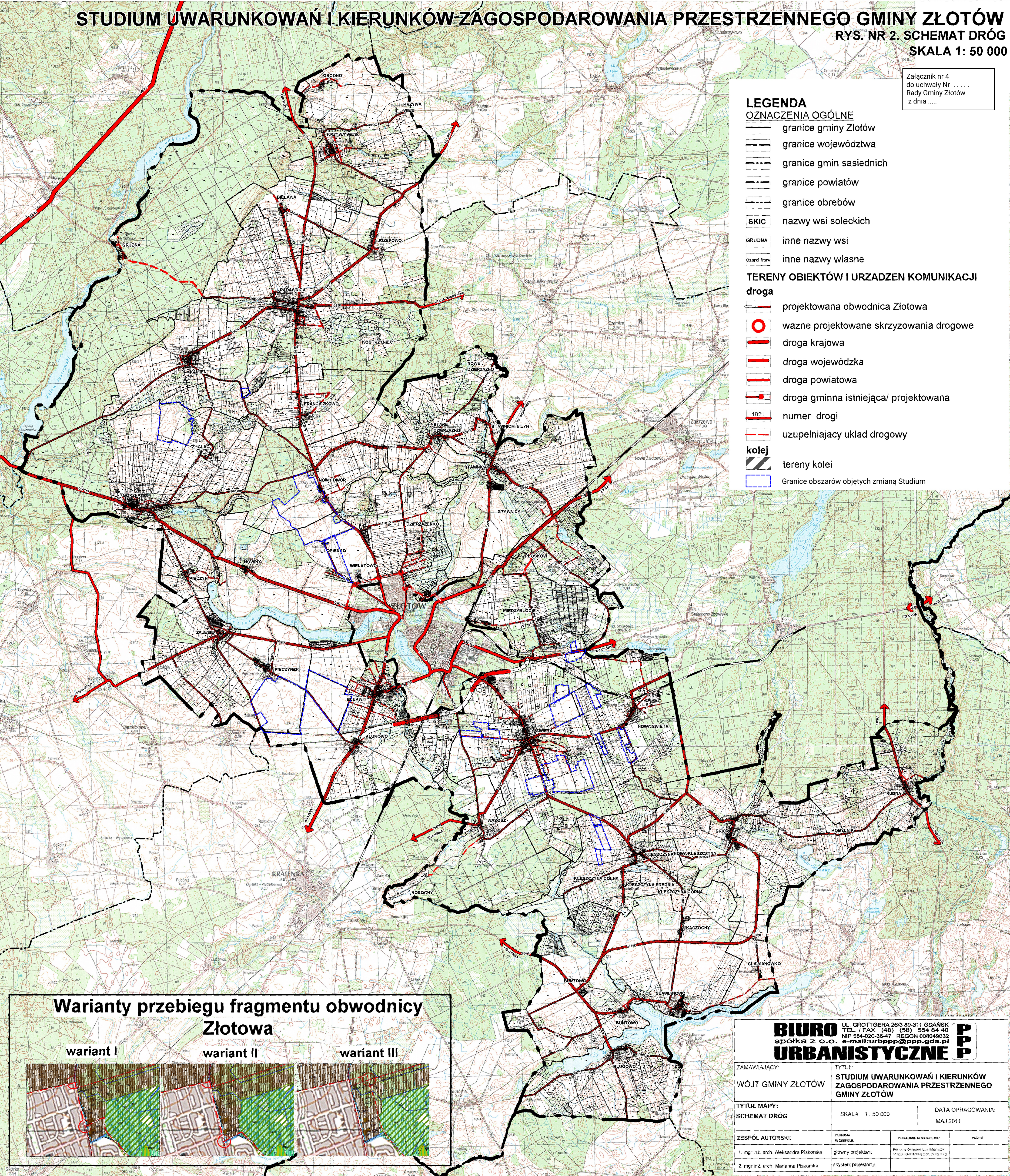
TERENY OBIEKTÓW I URZĄDZEŃ KOMUNIKACJI

droga

- projektowana obwodnica Żłotowa
- ważne projektowane skrzyżowania drogowe
- droga krajowa
- droga wojewódzka
- droga powiatowa
- droga gminna istniejąca/ projektowana
- numer drogi
- uzupełniający układ drogowy

kolej

- tereny kolei
- Granice obszarów objętych zmianą Studium

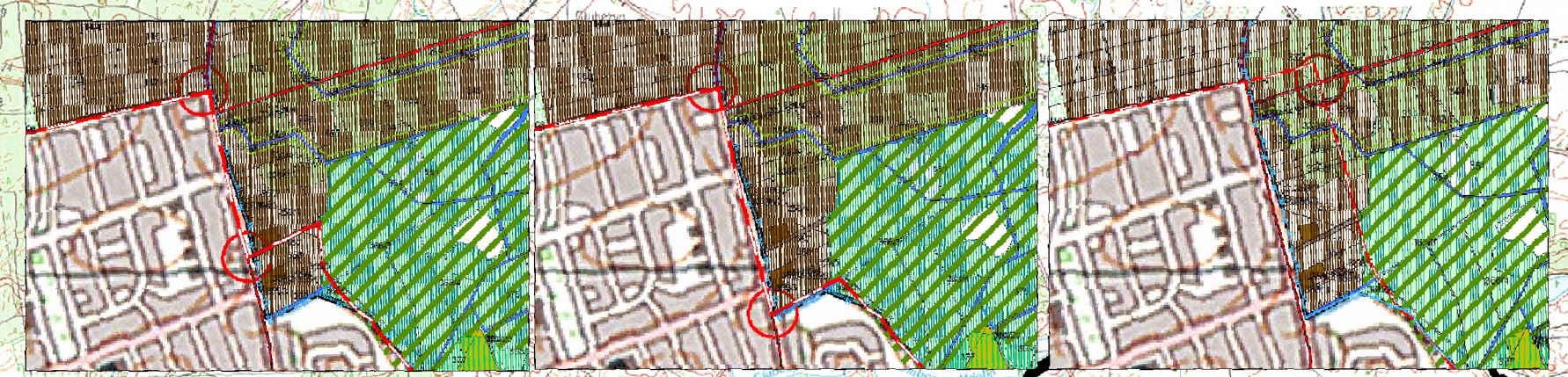


Warianty przebiegu fragmentu obwodnicy Żłotowa

wariant I

wariant II

wariant III



BIURO UL. GROTTGERA 26/3 80-311 GDĄSK
TEL./FAX (48) (58) 554 84 40
spółka z o.o. NIP 584-020-36-47 REGON 008049032
e-mail: urbppp@ppp.gda.pl



ZAMAWIAJĄCY: WÓJT GMINY ŻŁOTÓW	TYTUŁ: STUDIUM UWARUNKOWAŃ I KIERUNKÓW ZAGOSPODAROWANIA PRZESTRZENNEGO GMINY ŻŁOTÓW		
TYTUŁ MAPY: SCHEMAT DRÓG	SKALA 1: 50 000	DATA OPRACOWANIA: MAJ 2011	
ZESPÓŁ AUTORSKI: 1. mgr inż. arch. Aleksandra Piskorska 2. mgr inż. arch. Marianna Piskorska	FUNKCJA W ZESPÓLE: główny projektant asystent projektanta	POSIADANE UPRAWNIENIA: Pierwsza Określona klasa Urbanista w gminie Żłotów z dn. 01.02.2002	PODPIS: